



ISOLI - FONTANIVA (PD)

Tel +39 049 9438611

Fax +39 049 9438600

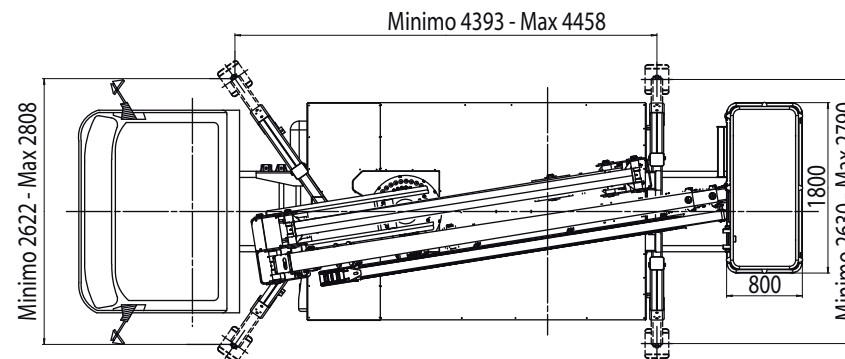
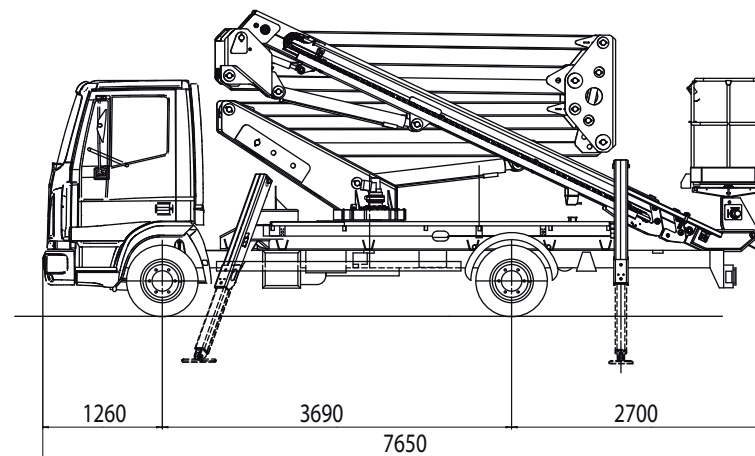
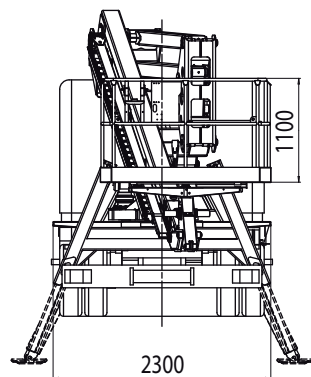
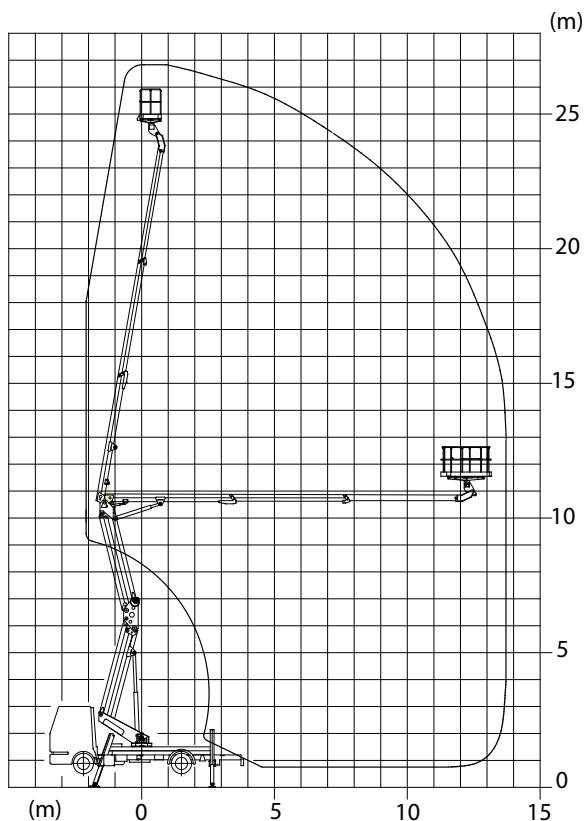
www.isoli.com

PNT 27.14

Piattaforma per lavoro aereo autocarrata
Truck-mounted aerial lift work platform
Plateforme de travail aérien transportée par camion
LKW-Hubarbeitsbühne
Plataforma aérea de trabajo instalada sobre camión

DATI TECNICI – SPECIFICATIONS – DONNÉES TECHNIQUES – TECHNISCHE ANGABEN – DATOS TÉCNICOS

AREA DI LAVORO SU 360° - WORKING RANGE: 360° - ZONE DE TRAVAIL SUR 360° - ARBEITSBEREICH AUF 360° - ÁREA DE TRABAJO EN 360°



PNT 27.14

PORTATA MASSIMA: 200 kg - MAXIMUM CAPACITY: 200 kg - PORTEE MAX.: 200 kg
MAXIMALE TRAGFÄHIGKEIT: 200 kg - CAPACIDAD MÁXIMA: 200 kg

I DATI TECNICI

Piattaforma: alluminio 1800 x 800 x h 1100

Rotazione piattaforma: idraulica 90° dx + 90° sx

Livellamento piattaforma: idraulico

Braccio di lavoro: a doppio pantografo ed elemento finale telescopico a 3 sezioni

Angolo braccio: 0°/+80°

Rotazione sovrastruttura: 370°

Comandi: elettroidraulici proporzionali

Velocità max vento: 12 m/s

Forza manuale max: 40 daN

Portata: 200 kg

N° operatori: 2

Altezza max di lavoro: 26.8 m

Sbraccio max di lavoro: 13.70 m

Stabilizzatori: idraulici del tipo verticale/inclinato

Installazione minima: MTT 7.5 t

DISPOSITIVI DI SERIE

- Comandi elettroidraulici proporzionali con azionamento contemporaneo in cesta; sdoppiati sul pianale per le manovre di emergenza.
- Comandi stabilizzatori su pianale.
- Dispositivo di controllo del carico in cesta.
- Valvole di blocco su tutti i gruppi idraulici.
- Interblocco di sicurezza tra stabilizzatori e braccio.
- Pompa manuale per manovre di emergenza.
- Posizionamento a terra del cestello porta persone.
- Pianale in alluminio antidirucchiolevole.
- Dispositivo anticollisione pantografo/cabina.
- Cassetta portautensili sotto il pianale.
- N° 1 faro arancione magnetico.
- Avviamento ed arresto motore azionabile dal cestello e dal carro.
- Presa 220 V sul cestello.
- Scaletta di accesso al pianale.
- Parafanghi con paraspruzzi sulle ruote posteriori.
- Dispositivi di sicurezza conformi alla Direttiva macchine (Marcatura CE).
- Collaudo MCTC.
- Verniciatura dell'allestimento.

GB SPECIFICATIONS

Platform: Aluminium 1800 x 800 x h 1100

Platform rotation: Hydraulic 90° RH + 90° LH

Platform levelling: Hydraulic

Operating boom: Double pantograph and end telescopic 3-section element

Boom angle: 0°/+80°

Upperstructure rotation: 370°

Controls: Proportional electro-hydraulic

Max. wind force: 12 m/s

Max. manual force: 40 daN

Capacity: 200 kg

N° operators: 2

Max. working height: 26.8 m

Max. working boom extension: 13.70 m

Outriggers: Vertical/tilted hydraulic type

Minimum installation: TWG 7.5 T

STANDARD DEVICES

- Proportional electro-hydraulic controls with simultaneous operation in basket; split on truck board for manoeuvring in the case of emergency.
- Outrigger controls on the truck board.
- Control device of the load on the basket.
- Blocking valves on all hydraulic units.
- Interlocking safety device between outriggers and boom.
- Manual pump for manoeuvring in the case of emergency.
- Positioning of the people-carrier basket on the ground.
- Floor in non-slip aluminium.
- Anti-collision device between pantograph and cab.
- Tool box under truck board.
- 1 magnetic orange beacon.
- Possibility of starting and stopping the engine from the basket and from the truck.
- 220V socket on basket.
- Access steps to truck board.
- Mud guards with splash flaps on rear wheels.
- Safety devices in compliance with Machine Directive (CE marking).
- Equipment painting.

F DONNÉE TECHNIQUES

Plateforme: aluminium 1800 x 800 x h 1100

Rotation plateforme: hydraulique 90° droite + 90° gauche

Mise à niveau plateforme: hydraulique

Bras de travail: pantographe double et élément final télescopique à 3 sections

Angle bras: 0°/+80°

Rotation superstructure: 370°

Commandes: électro-hydrauliques proportionnelles.

Vitesse max. vent: 12 m/s

Force manuelle max.: 40 daN

Portée: 200 kg

N° opérateurs: 2

Hauteur max. de travail: 26,8 m

Portée max. de travail: 13,70 m

Stabilisateurs: hydrauliques du type vertical/incliné

Installation min.: MTT 755 t

DISPOSITIFS DE SERIE

- Commandes électro-hydrauliques proportionnelles avec activation simultanée sur le panier ; commandes dédoublées sur le plateau pour toute manœuvre d'urgence.
- Commandes du stabilisateur sur le plateau.
- Dispositif de contrôle de la charge sur le panier.
- Soupapes d'arrêt sur tous les groupes hydrauliques.
- Dispositif de verrouillage de sécurité situé entre les stabilisateurs et le bras.
- Pompe à main pour toute manœuvre d'urgence.
- Positionnement au sol du panier porte-personnes.
- Plateau en aluminium antidérapante.
- Dispositif anti-collision pantographe/cabine.
- Boîte à outils au-dessous du plateau.
- 1 feu orange magnétique.
- Démarrage et arrêt du moteur par la commande située sur le panier et sur le chariot.
- Prise 220 V sur le panier.
- Echelle d'accès au plateau.
- Aile avec bavette garde-boue sur les roues arrière.
- Dispositifs de sécurité conformes à la directive machines (label CE).
- Ensemble peint.

D TECHNISCHE ANGABEN

Hubarbeitsbühne: Aluminium 1800 x 800 x h 1100 mm

Schwenkung der Hubarbeitsbühne: hydraulisch 90° rechts + 90° links

Ausrichten der Hubarbeitsbühne: hydraulisch

Ausleger: Doppelscherenkonstruktion mit dreiteiligem Endteleskopelement

Auslegerwinkel: 0°/+80°

Schwenkung des Oberwagens: 370°

Steuerungen: elektrohydraulisch proportional

Max. Windgeschwindigkeit: 12 m/s

Manuelle Höchstkraft: 40 daN

Tragfähigkeit: 200 kg

Bedieneranzahl: 2

Maximale Arbeitshöhe: 26,8 m

Maximale Ausladung: 13,70 m

Stabilisatoren: hydraulisch, senkrecht/geneigt

Mindestinstallation: Gesamtmasse 7,5 t

SERIENMÄSSIGE EINRICHTUNGEN

- Elektrohydraulisch-proportionale Steuerungen mit gleichzeitiger Betätigung im Korb; mit Abzweigung in die Plattform für Notmanöver.
- Steuerung der Stabilisatoren auf der Plattform.
- Korbblatüberwachung.
- Sperrventile an sämtlichen Hydraulikeinheiten.
- Sicherheitsverblockung Stabilisatoren/Ausleger.
- Handpumpe für Notmanöver.
- Absenken auf den Boden des Personenkorbs.
- Rutschfeste Aluminiumplattform.
- Antikollisionssystem Scherenkonstruktion/Kabine.
- Werkzeugkasten unter der Plattform
- 1 orangefarbenes Magnetedrehlicht.
- Motoranlassen und –abschalten vom Korb und vom Fahrzeug.
- 220-V-Steckdose am Korb.
- Leiter für den Zugang zur Plattform.
- Heckkotflügel mit Spritzschutz.
- Sicherheitseinrichtungen nach Maschinenrichtlinie (CE-Zeichen).
- Lackierung der Ausrüstung.

E DATOS TÉCNICOS

Plataforma: aluminio 1800 x 800 x altura 1100 mm

Rotación plataforma: hidráulica 90° der. + 90° izq.

Nivelación de la plataforma: hidráulica

Brazo de trabajo: de doble pantógrafo con elemento final telescopico de 3 secciones

Ángulo brazo: 0°/+80°

Rotación superestructura: 370°

Mandos: electrohidráulicos proporcionales

Velocidad máx. viento: 12 m/s

Fuerza manual máx.: 40 daN

Capacidad: 200 kg

N° operadores: 2

Altura máx. de trabajo: 26,8 m

Extensión máxima de trabajo: 13,70 m

Estabilizadores: hidráulicos de tipo vertical/inclinado

Instalación mínima: 7,5 t de peso total a tierra

DISPOSITIVOS DE SERIE

- Mandos electrohidráulicos proporcionales con accionamiento simultáneo en la cesta; duplicados en la plataforma para las maniobras de emergencia.
- Mandos estabilizadores en la plataforma.
- Dispositivo de control de la carga en la cesta.
- Válvulas de bloqueo en todas las unidades hidráulicas.
- Interbloqueo de seguridad entre estabilizadores y brazo.
- Bomba manual para maniobras de emergencia.
- Posicionamiento en el suelo de la cesta porta-personas.
- Plataforma de aluminio antirresbalamiento.
- Dispositivo anti-colisión pantógrafo/cabina.
- Caja portaherramientas debajo de la plataforma.
- Un faro de color anaranjado magnético.
- Arranque y parada del motor que pueden efectuarse desde la cesta y desde el carro.
- Toma de corriente 220 V en la cesta.
- Escalera de acceso a la plataforma.
- Guardabarros con anti-salpicaduras en las ruedas traseras.
- Dispositivos de seguridad que reúnen los requisitos establecidos por la Directiva Máquinas (marcado CE).
- Pintado de la estructura.